

## Настройка модема ZTE ZXV10 w300 в режиме Bridge.

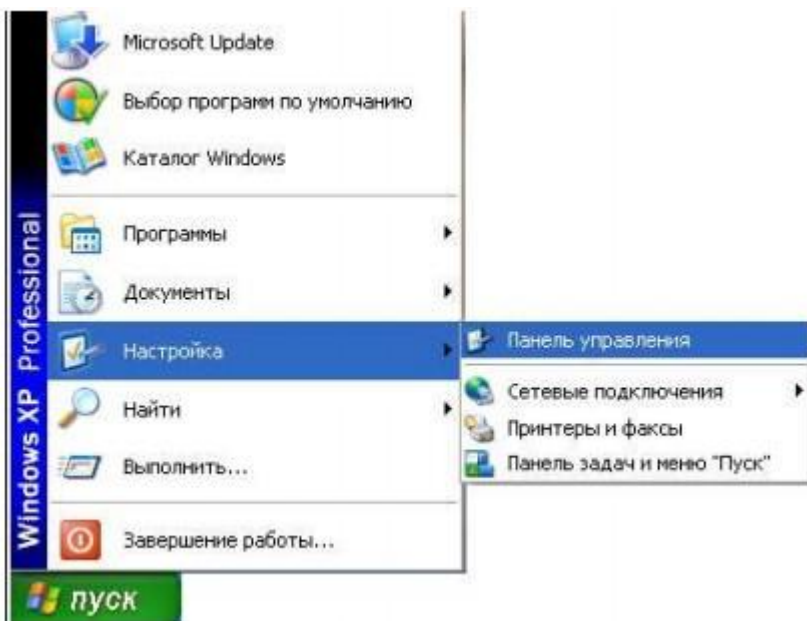


### 1. Настройка TCP/IP для Windows XP

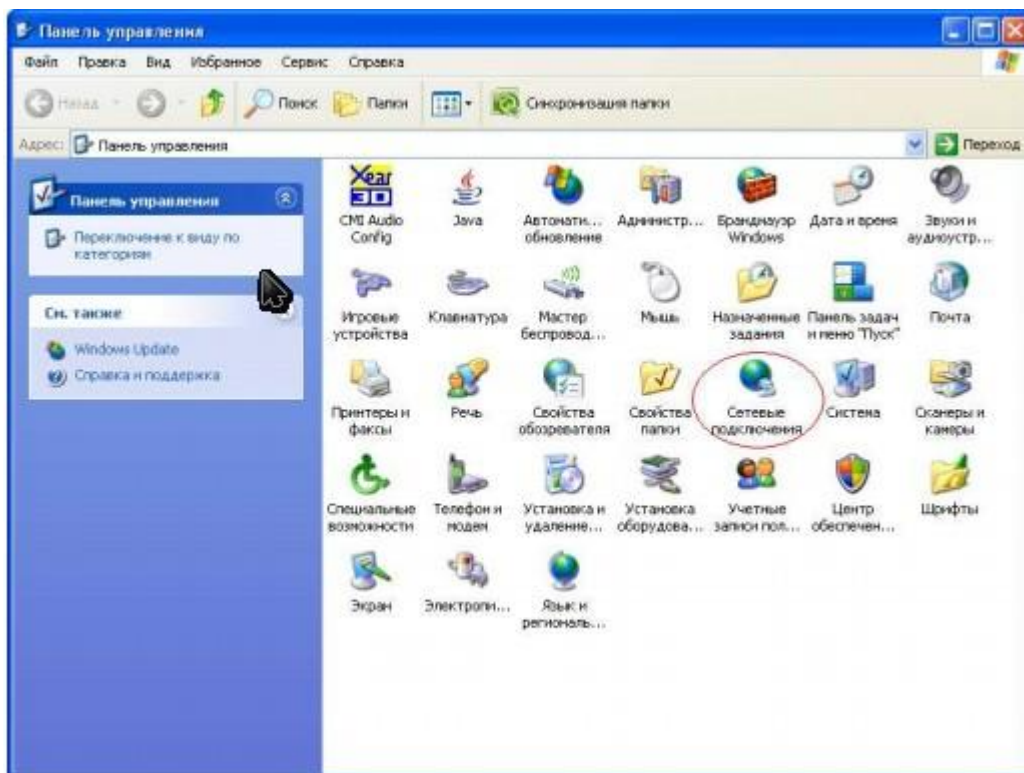
Для того что бы настроить ADSL модем ZXV10 w300 через web интерфейс, для начала необходимо настроить протокол TCP/IP на компьютере. Чтобы web-браузер мог загрузить web-страницы, используемые для настройки модема, свойства протокола TCP/IP на компьютере должны быть правильно сконфигурированы.

Для этого заходим в «Панель управления», далее «Сетевые подключения»

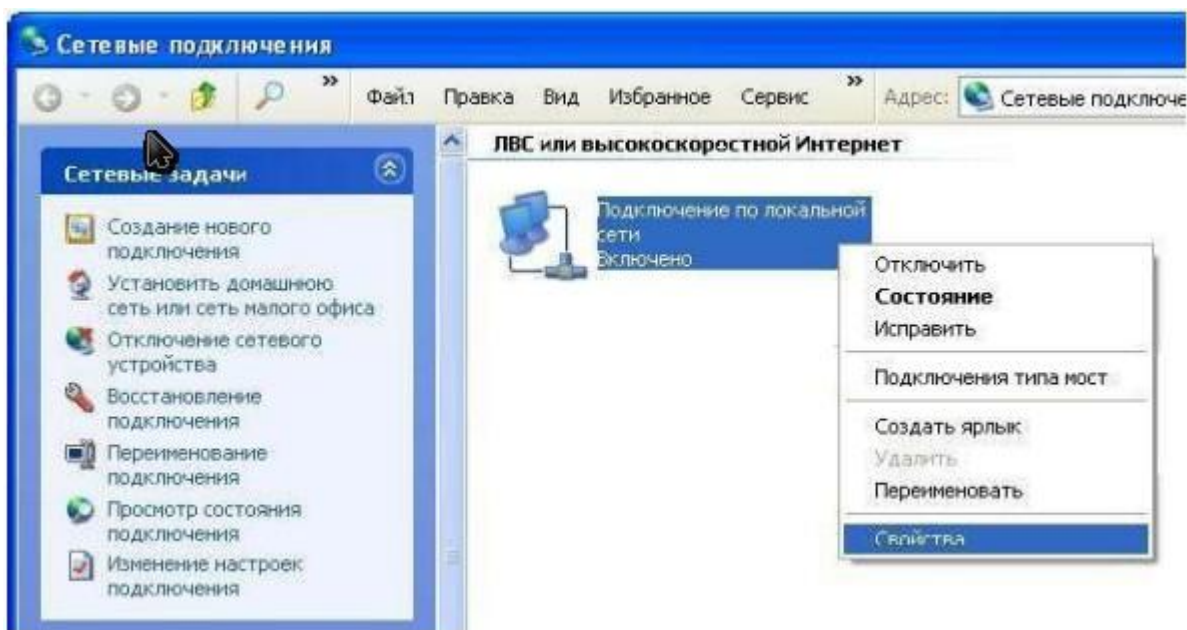
#### Классический вид



Должно появиться следующее окно:



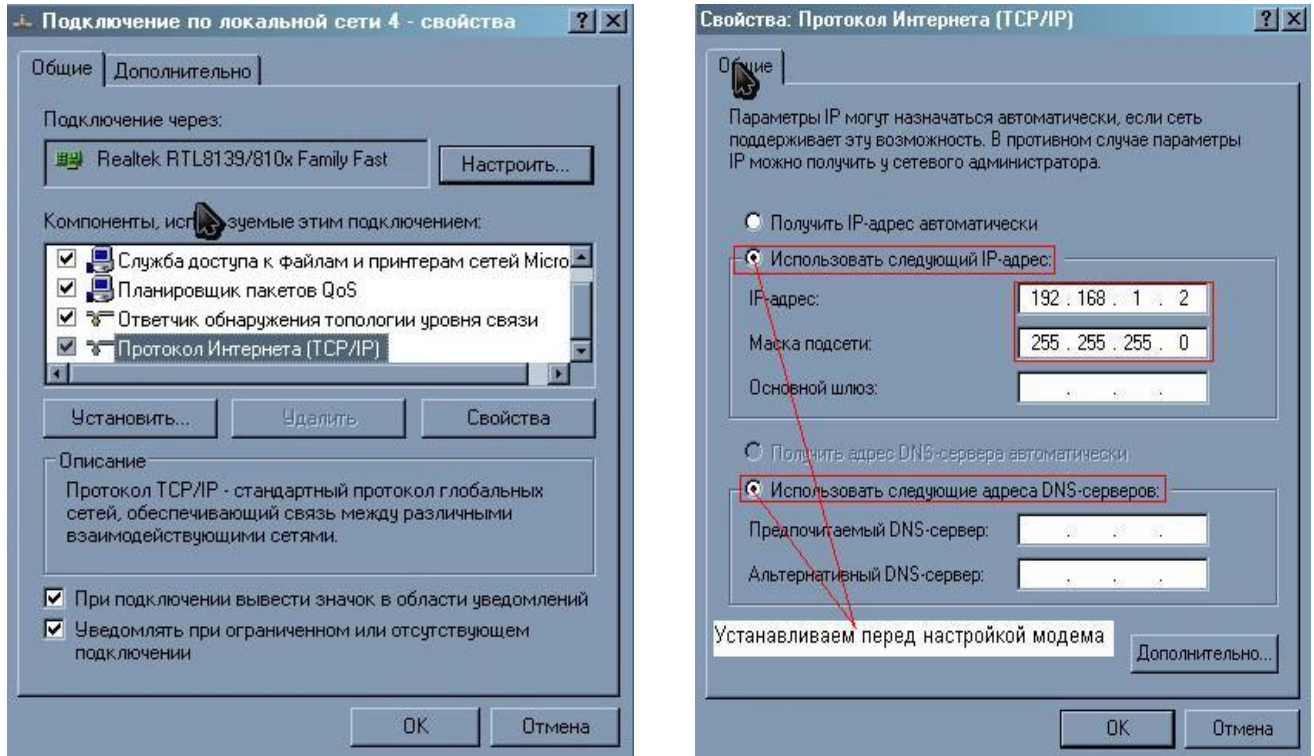
В этом окне кликните «Сетевые подключения», выберите активное сетевое подключение вашего компьютера (обычно оно называется «Подключение по локальной сети»). Кликните по иконке «Подключение по локальной сети» правой кнопкой мыши и выберите из выпадающего меню пункт



Далее открываем свойства «**Протокола Интернета (TCP/IP)**», выбираем пункт «**Использовать следующий IP-адрес**» и вписываем:

IP адрес – 192.168.1.2

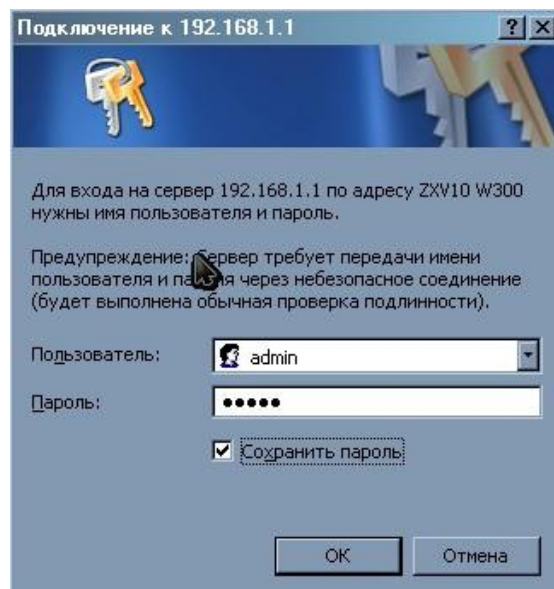
Маска – 255.255.255.0



Нажимаем кнопку «**ОК**».

## 2. Настройка модема ZTE ZXV10 w300 в режиме bridge.

Для непосредственной настройки модема ZXV w300 можно воспользоваться его web интерфейсом. Откройте web-браузер (например, Internet Explorer) и введите в строке «Адрес» 192.168.1.1 После появления этого окна укажите имя пользователя: “admin” и пароль: “admin” и нажмите на кнопку «**ОК**».

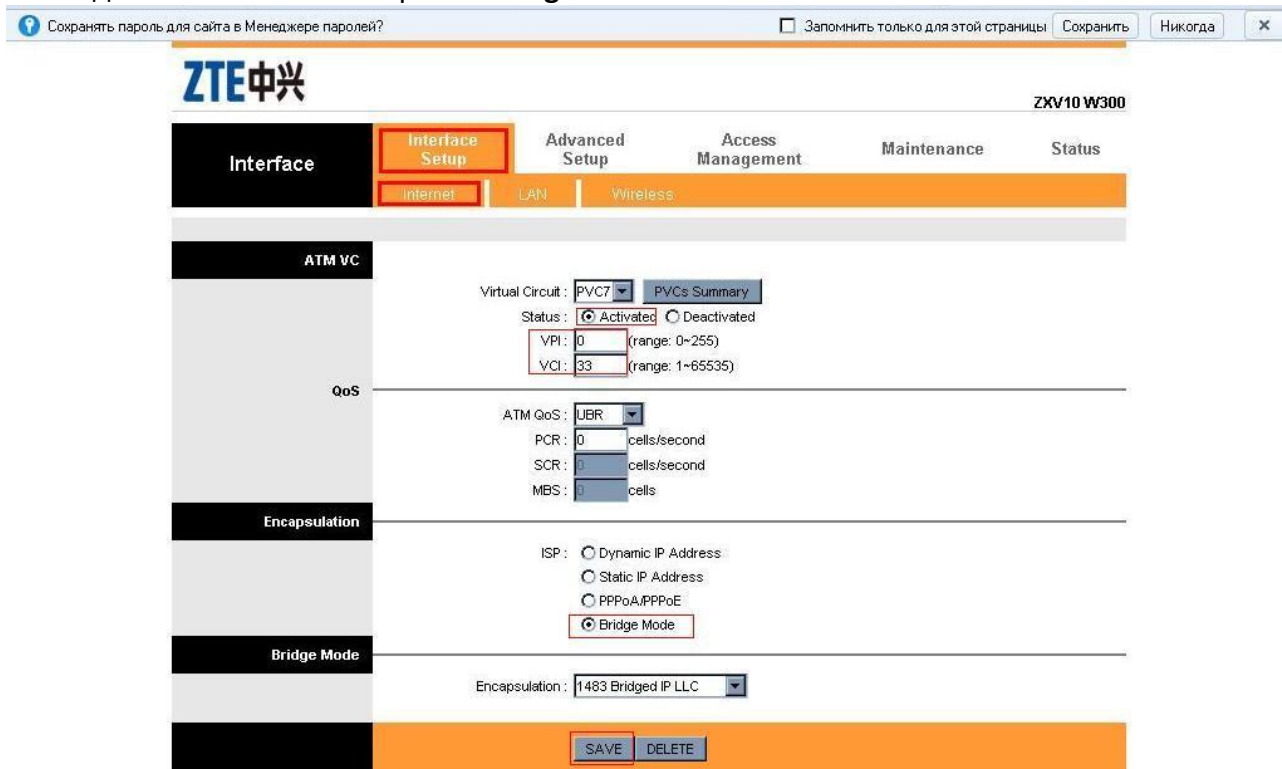


Появляется главное меню модема.

В разделе “**Interface Setup**” выберите пункт “**Internet**” :

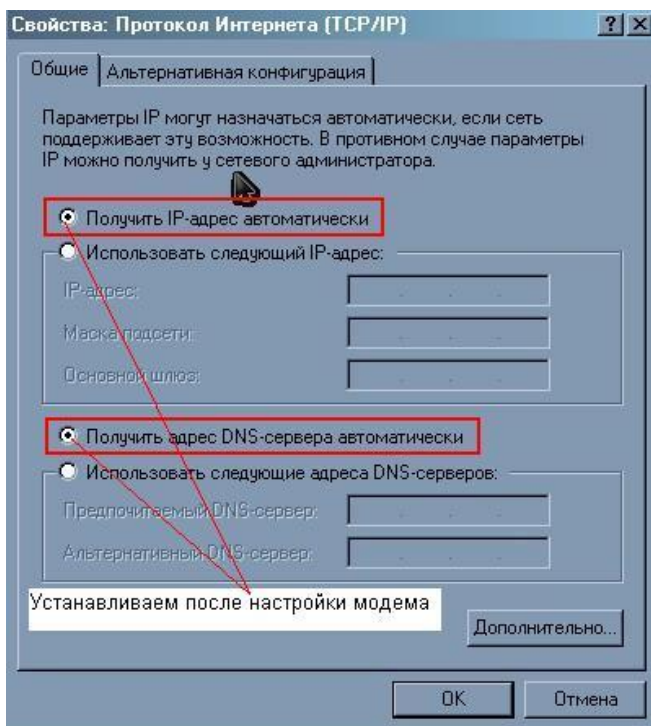
Устанавливаем “**Status**” **Activated**. Значения параметров VPI и VCI (для г.Ташкента 0/35, для остальных регионов 0/33).

Тип подключения “**ISP**” выбираем “**Bridge Mode**”.



Для того чтоб сохранить настройки, нажимаем “**Save**”

В локальном подключении, выбираем автоматический метод получения IP адресов.



На данном этапе модем в режиме **Bridge** настроен.