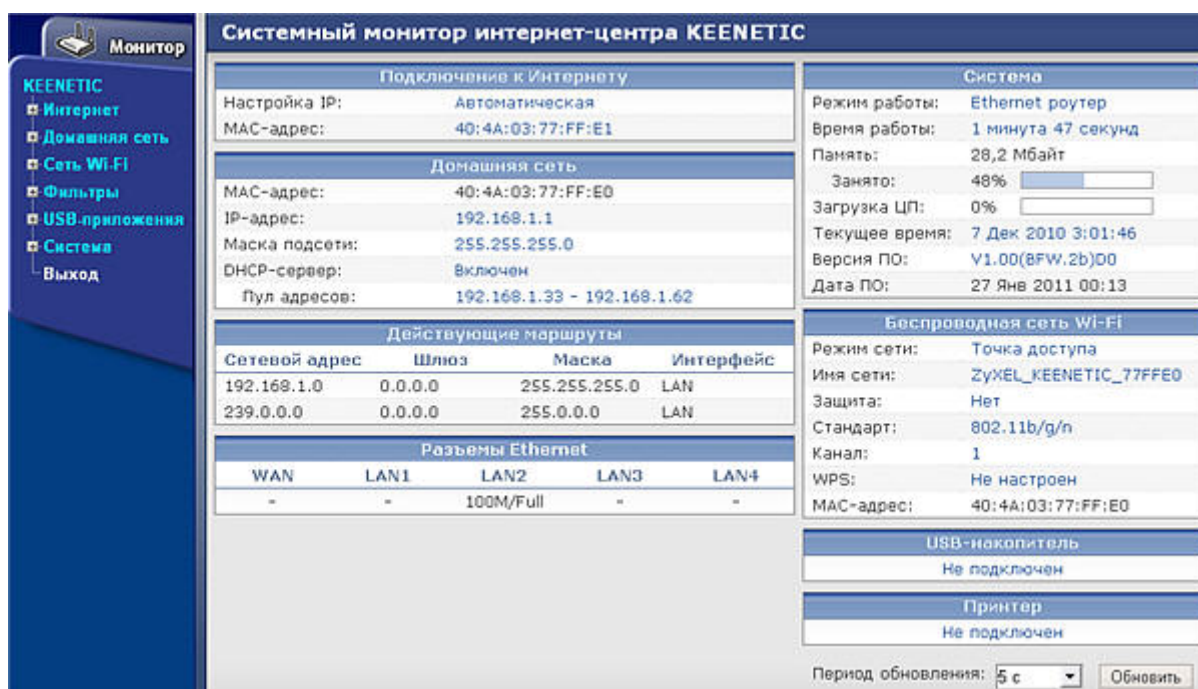


Настройка модема ZyXEL P660HT3 EE в режиме Routing (маршрутизатор)



Для входа в веб-конфигуратор на компьютере, подключенном к интернет-центру, запустите веб-браузер (например, Internet Explorer) и в его адресной строке введите IP-адрес интернет-центра (по умолчанию **192.168.1.1**). В появившемся окне укажите имя пользователя **admin** и пароль (по умолчанию **1234**). Если пароль принят, вы увидите главное меню веб-конфигуратора, расположенное в левой части окна, и системный монитор интернет-центра, отражающий сводную информацию о системе, ее сервисах и сетевых соединениях.



Системный монитор интернет-центра KEENETIC

Подключение к Интернету

Настройка IP:	Автоматическая
MAC-адрес:	40:4A:03:77:FF:E1

Домашняя сеть

MAC-адрес:	40:4A:03:77:FF:E0
IP-адрес:	192.168.1.1
Маска подсети:	255.255.255.0
DHCP-сервер:	Включен
Пул адресов:	192.168.1.33 - 192.168.1.62

Действующие маршруты

Сетевой адрес	Шлюз	Маска	Интерфейс
192.168.1.0	0.0.0.0	255.255.255.0	LAN
239.0.0.0	0.0.0.0	255.0.0.0	LAN

Разъемы Ethernet

WAN	LAN1	LAN2	LAN3	LAN4
-	-	100M/Full	-	-

Система

Режим работы:	Ethernet роутер
Время работы:	1 минута 47 секунд
Память:	28,2 Мбайт
Занято:	48%
Загрузка ЦП:	0%
Текущее время:	7 Дек 2010 3:01:46
Версия ПО:	V1.00(8FW.2b)00
Дата ПО:	27 Янв 2011 00:13

Беспроводная сеть Wi-Fi

Режим сети:	Точка доступа
Имя сети:	ZyXEL_KEENETIC_77FFE0
Защита:	Нет
Стандарт:	802.11b/g/n
Канал:	1
WPS:	Не настроен
MAC-адрес:	40:4A:03:77:FF:E0

USB-накопитель

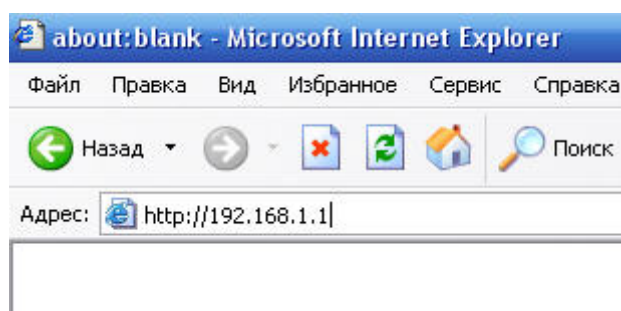
Не подключен

Принтер

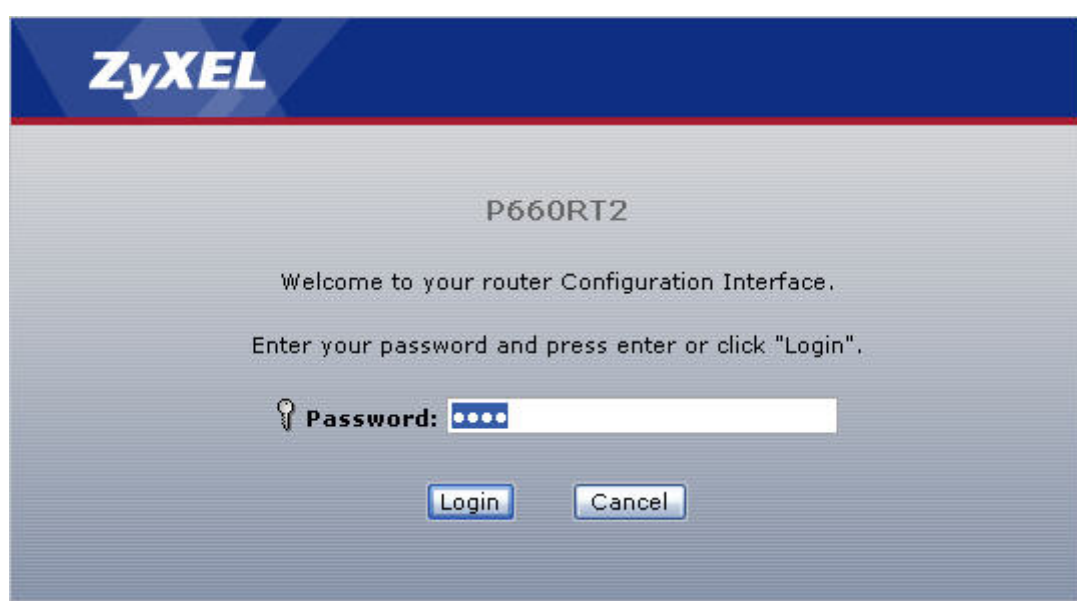
Не подключен

Период обновления: 5 с

Далее запустите браузер (например, Internet Explorer) и в поле **Адрес** в качестве веб-адреса наберите **192.168.1.1**.

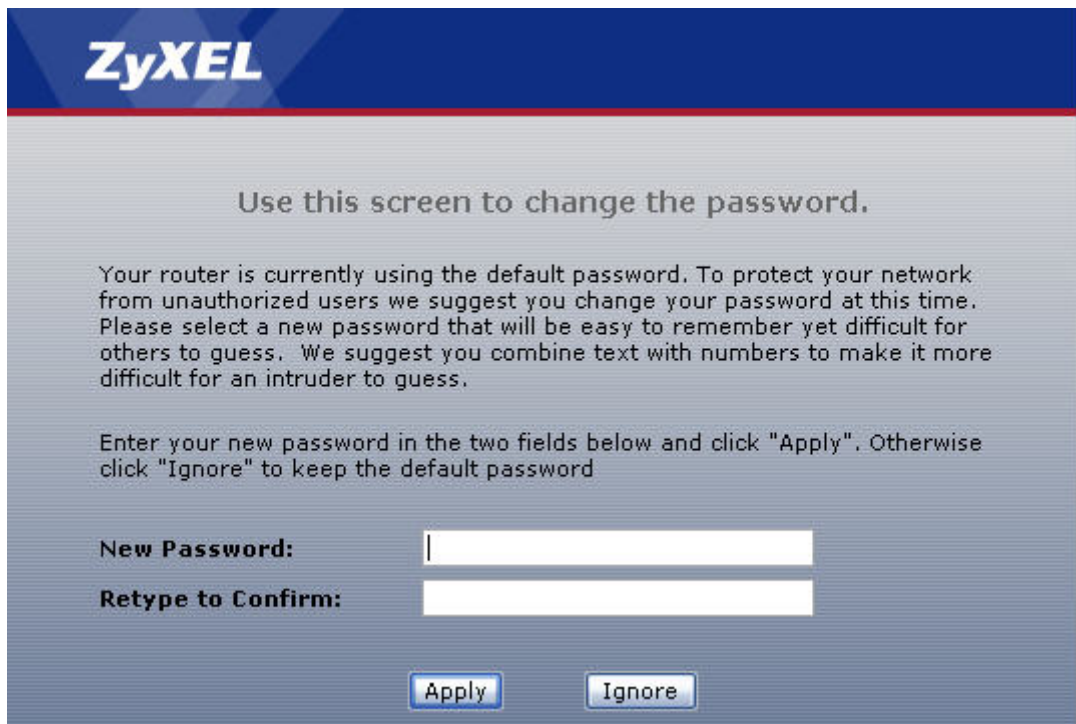


Появится приглашение ввести пароль для входа в меню устройства. Введите пароль. Обязательно нужно очистить поле **Password** (стереть то, что введено в этом поле) и вручную вписать пароль. По умолчанию в устройстве установлен пароль **1234**.



*В случае если вы не введете пароль, а нажмете кнопку **Login** или клавишу **Enter** на клавиатуре, то вы подключитесь к устройству, но в этом режиме будет доступна лишь страница **Status**, на которой можно только посмотреть информацию об устройстве и соединении. Настройки устройства при этом будут недоступны для редактирования.*

Обязательно в целях безопасности смените пароль по умолчанию 1234. Для этого введите новый пароль два раза в полях **New Password и **Retype to Confirm** и нажмите кнопку **Apply**.**



ZyXEL

Use this screen to change the password.

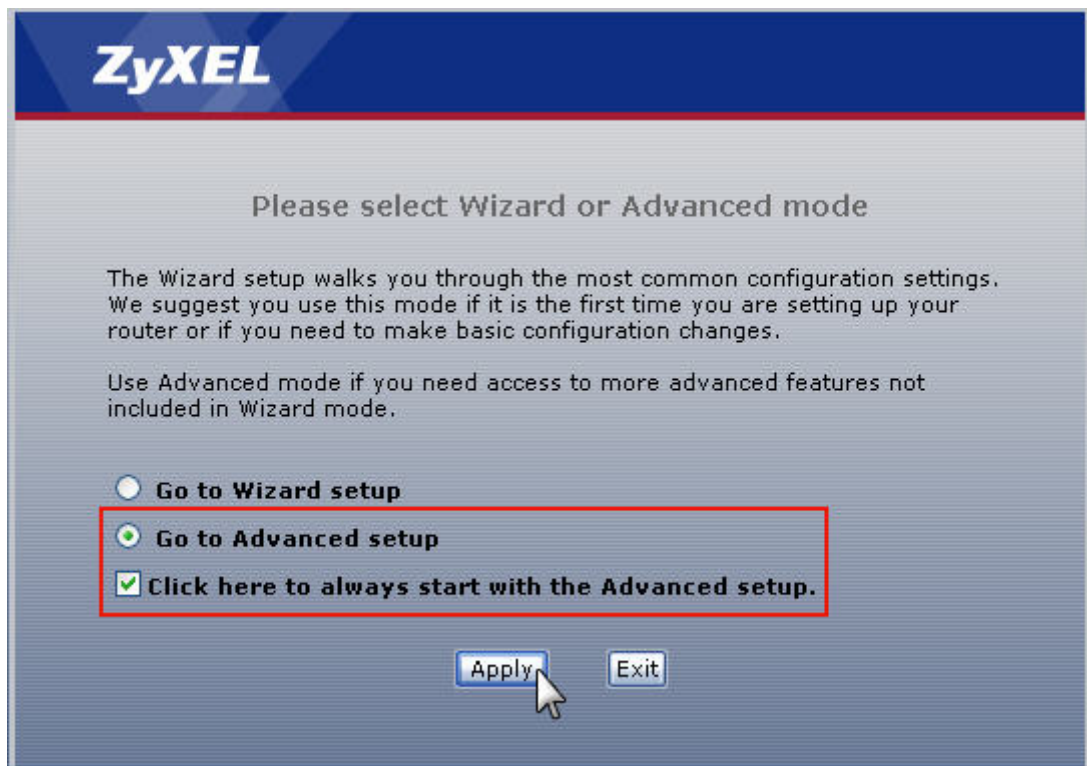
Your router is currently using the default password. To protect your network from unauthorized users we suggest you change your password at this time. Please select a new password that will be easy to remember yet difficult for others to guess. We suggest you combine text with numbers to make it more difficult for an intruder to guess.

Enter your new password in the two fields below and click "Apply". Otherwise click "Ignore" to keep the default password

New Password:

Retype to Confirm:

В некоторых моделях при первом подключении к устройству появляется окно, в котором предлагается выбрать режим веб-конфигуратора. Установите переключатель в пункте **Go to Advanced setup** и поставьте галочку **Click here to always start with the Advanced setup**.



ZyXEL

Please select Wizard or Advanced mode

The Wizard setup walks you through the most common configuration settings. We suggest you use this mode if it is the first time you are setting up your router or if you need to make basic configuration changes.

Use Advanced mode if you need access to more advanced features not included in Wizard mode.

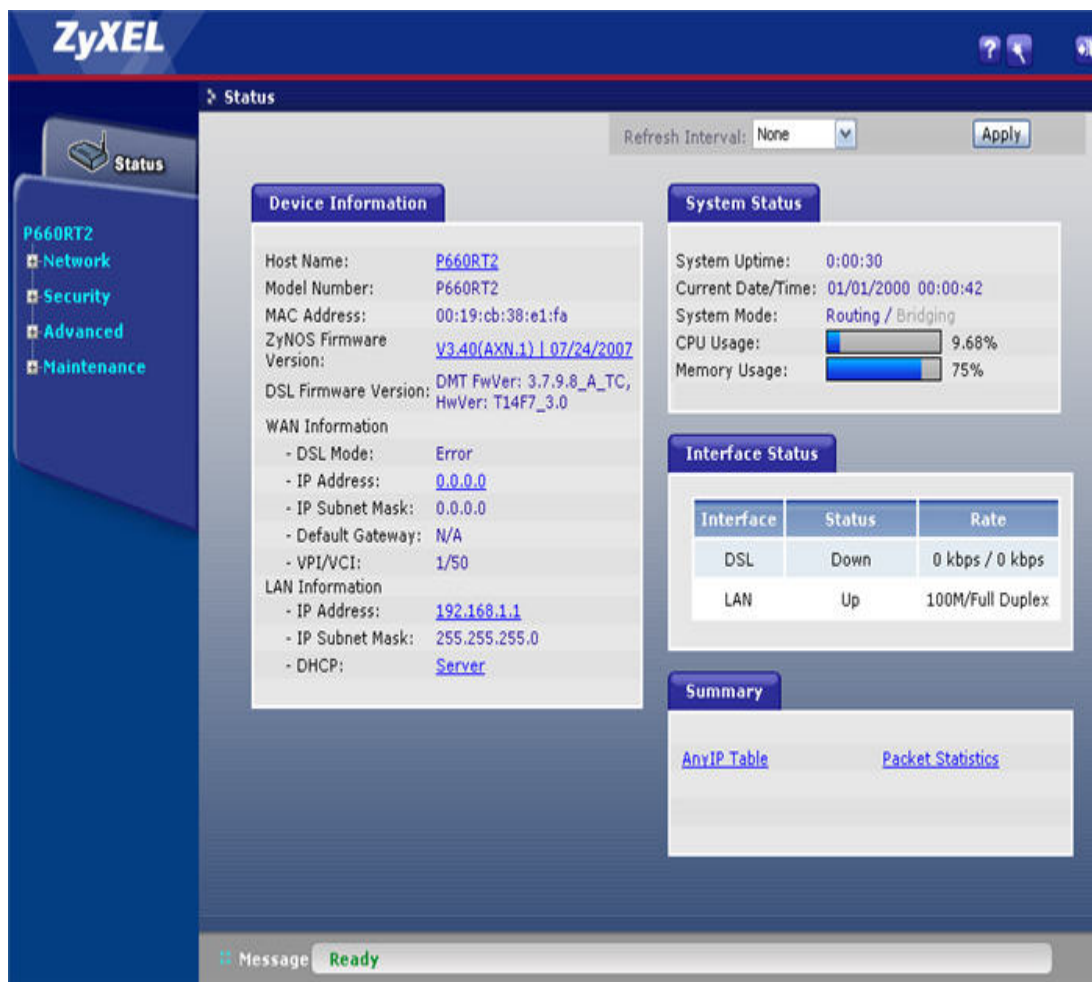
Go to Wizard setup

Go to Advanced setup

Click here to always start with the Advanced setup.

Нажмите кнопку **Apply** для сохранения настроек.

После этого вы увидите основную страницу веб-конфигуратора устройства.



Настройка модема в режиме Routing (маршрутизатор) и при использовании инкапсуляции PPPoE

Заходим в меню **Network > WAN** для настройки параметров подключения к Интернету.

- В поле **Mode** (Режим) установите режим подключения **Routing** (Маршрутизатор);
- В поле **Encapsulation** (Инкапсуляция) укажите **PPPoE**;
- В полях **User Name** и **Password** укажите соответственно логин и пароль для доступа в Интернет;
- Параметр **Service Name** (Имя службы) **Uzonline**, является необязательным.
- В поле **Multiplexing** (Мультиплексирование) укажите значение **LLC**;
- В полях **VPI/VCI** укажите значения параметров (для Ташкента 0/35, для остальных регионов 0/33).

Если IP-адрес модема в глобальной сети (IP-адрес на порту WAN) нужно указать вручную, то в разделе **IP Address** укажите **Static IP Address** (Статический IP-адрес) и в поле **IP Address** впишите IP-адрес.

Если IP-адрес модема в глобальной сети назначается автоматически, то оставьте значение **Obtain an IP Address Automatically** (Получить IP-адрес автоматически), чтобы модем автоматически получал от провайдера IP-адрес для работы в Интернете.

Приведем пример настройки модема для подключения к **Uzonline** через PPPoE:

The screenshot shows the configuration page for an Internet Connection on a P660HTW2 modem. The breadcrumb navigation is Network > WAN > Internet Connection. The left sidebar shows a tree view with Status, Network (WAN, LAN, Wireless LAN, NAT), Security, Advanced, and Maintenance. The main content area is divided into sections: Line, General, IP Address, and Connection. The Line section has Modulation set to Multi Mode and Annex to Annex A. The General section has Name set to MyISP, Mode set to Routing, Encapsulation set to PPPoE, User Name set to login, Password set to a masked field, Service Name set to Uzonline, and Multiplexing set to LLC. The Virtual Circuit ID section has VPI set to 0 and VCI set to 35. The IP Address section has Obtain an IP Address Automatically selected. The Connection section has Nailed-Up Connection selected. At the bottom are buttons for Apply, Cancel, and Advanced Setup.

Line	
Modulation	Multi Mode
Annex	Annex A

General	
Name	MyISP
Mode	Routing
Encapsulation	PPPoE
User Name	login
Password
Service Name	Uzonline
Multiplexing	LLC
Virtual Circuit ID	
VPI	0
VCI	35

IP Address	
<input checked="" type="radio"/> Obtain an IP Address Automatically	
<input type="radio"/> Static IP Address	
IP Address	0.0.0.0

Connection	
<input checked="" type="radio"/> Nailed-Up Connection	
<input type="radio"/> Connect on Demand	
Max Idle Timeout	0 sec

Buttons: Apply, Cancel, Advanced Setup

Нажмите кнопку **Apply** (Применить) для сохранения настроек.

На данном этапе настройка модема в режиме **Routing** заканчивается.