

## Настройки модели P660RU2 EE в режиме Bridge

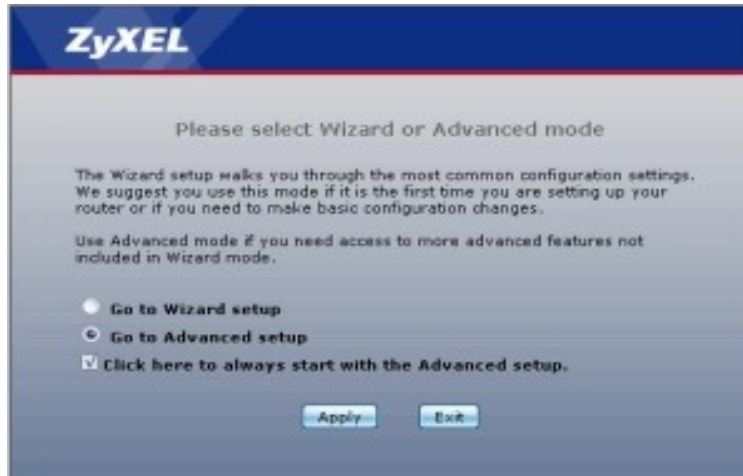


Открываем браузер и в строке адреса набираем: `http://192.168.1.1` и нажимаем Enter.

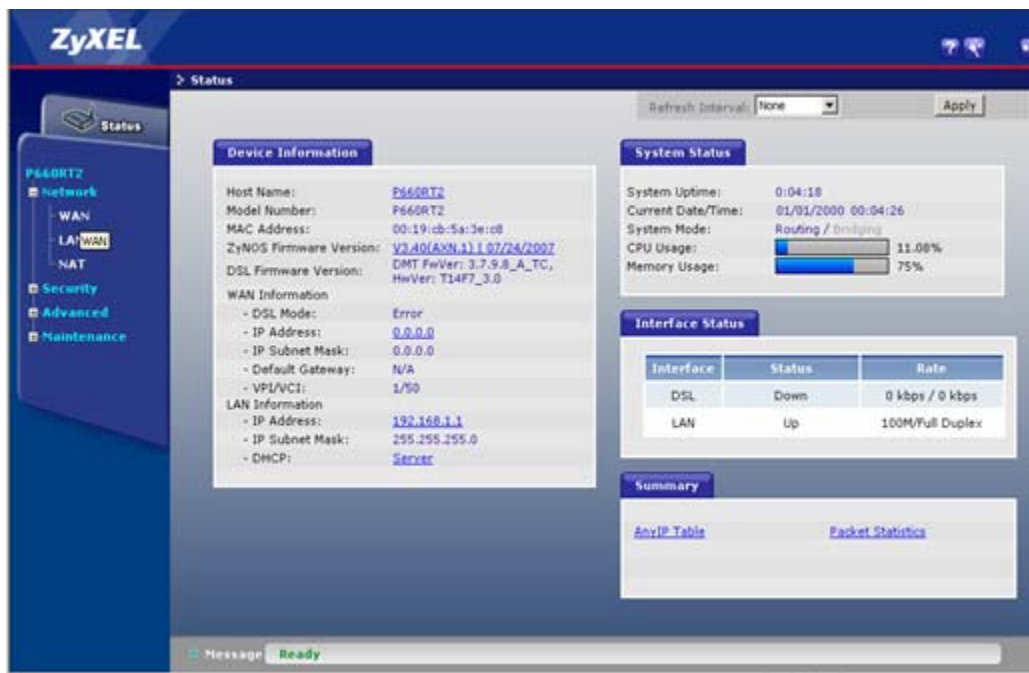
Для входа в веб-интерфейс в режиме нормальной функциональности – нам нужно ввести пароль **1234** и нажать **Login**.

A screenshot of the ZyXEL P660RT2 login page. The page has a blue header with the ZyXEL logo. Below the header, the text reads "P660RT2" and "Welcome to your router Configuration Interface." followed by "Enter your password and press enter or click 'Login'." There is a password input field with a key icon and the text "Password:" followed by a white input box containing four dots. Below the input field are two buttons: "Login" and "Cancel".

В открывшемся окне необходимо ввести новый, отличный от **1234** пароль. Это делается для предотвращения несанкционированного доступа к настройкам модема. Нажимаем **Apply**.

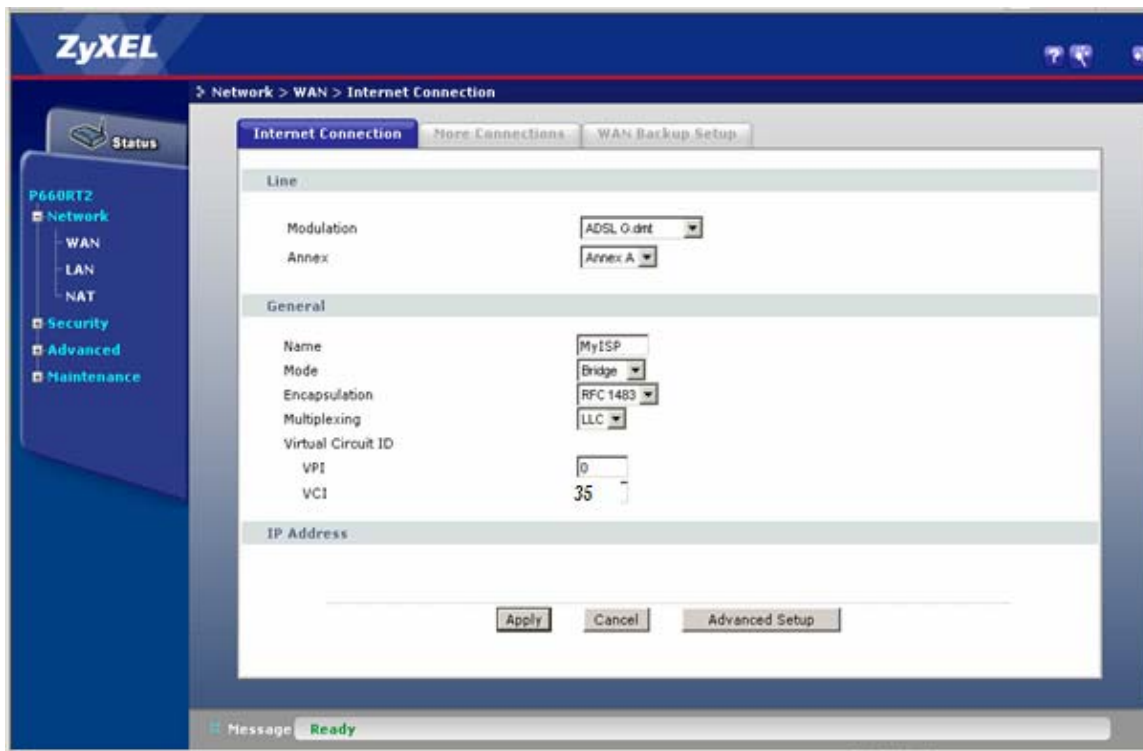


Здесь выбираем пункт **Go to Advanced Setup**, нажимаем **Apply**.

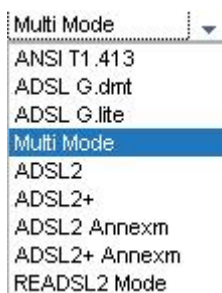


Итак, мы в веб-интерфейсе. Перед нами меню настроек (слева) и окно статуса (в центре). Если телефонная линия подключена к модему, то в окне **Interfaces Status** можно увидеть текущую скорость ADSL-соединения.

Настроим параметры ADSL-канала. Для этого в меню слева выбираем **Network -> WAN**.



В открывшемся окне представлены основные параметры ADSL-соединения. Для настройки непосредственно ADSL-канала вводим параметры **VPI/VCI** (для г.Ташкента 0/35, для остальных регионов 0/33). *Multiplexing* – LLC (VC применяется очень редко). Так же, очень важный момент выбор модуляции (**Modulation**).



В большинстве случаев, самым оптимальным выбором является **Multi Mode**. Если же вам необходима одна конкретная модуляция – то выбираем нужную из списка.

Еще один важный параметр для данной модели модема – выбор частотного стандарта – **Annex A** или **Annex B**. На стандартных линиях используется **Annex A**. Если же у вас ISDN-линия либо подключена охранная сигнализация – то **Annex B**.



Теперь необходимо решить в каком режиме будет работать модем. Если у нас один компьютер, то проще всего настроить модем в режиме *Прозрачного моста*. В этом случае соединение мы будем устанавливать с компьютера через высокоскоростное подключение. Для настройки модема в этом режиме в выпадающем списке *mode* выбираем **Bridge**.



Нажимаем кнопку **Apply**, чтобы применить настройки. Собственно, всё – можно работать. Надо заметить, что модемы Zuxel не требуют дополнительных действий для сохранения настроек, т.е. при перезагрузке модема настройки сохранятся.