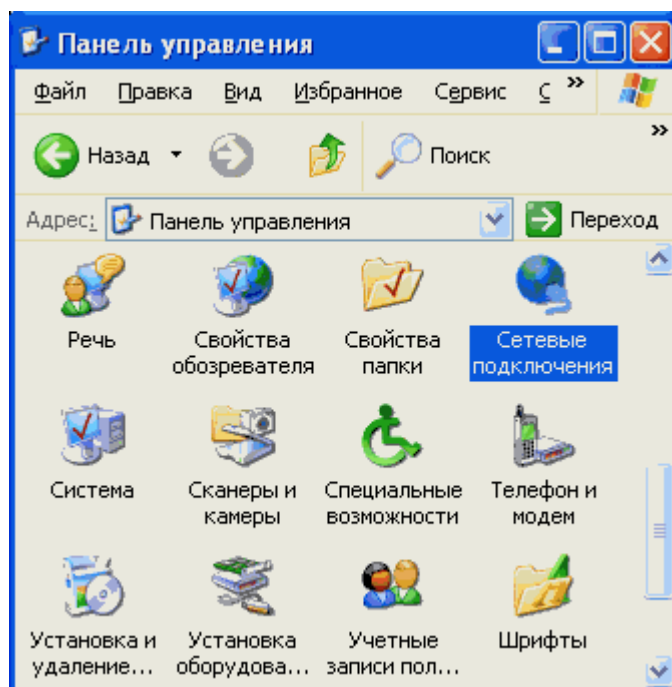
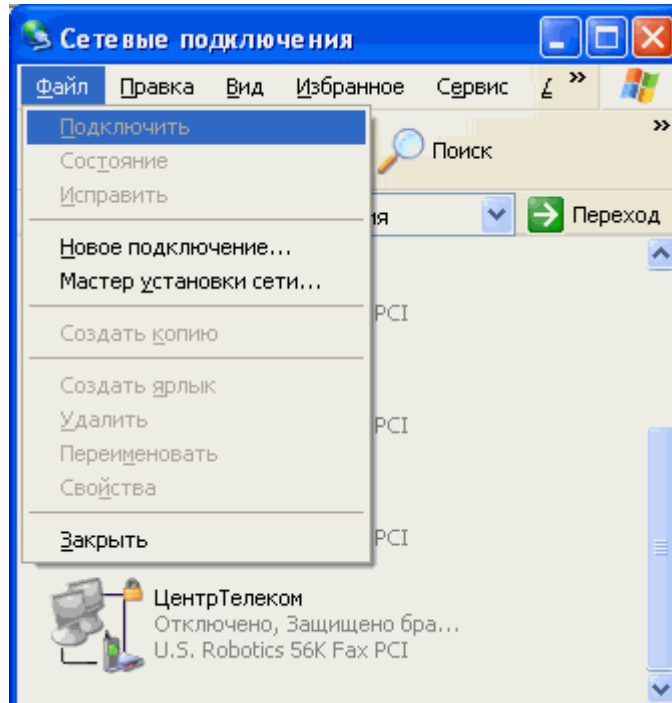


Настройка PPPoE-соединения для Windows XP

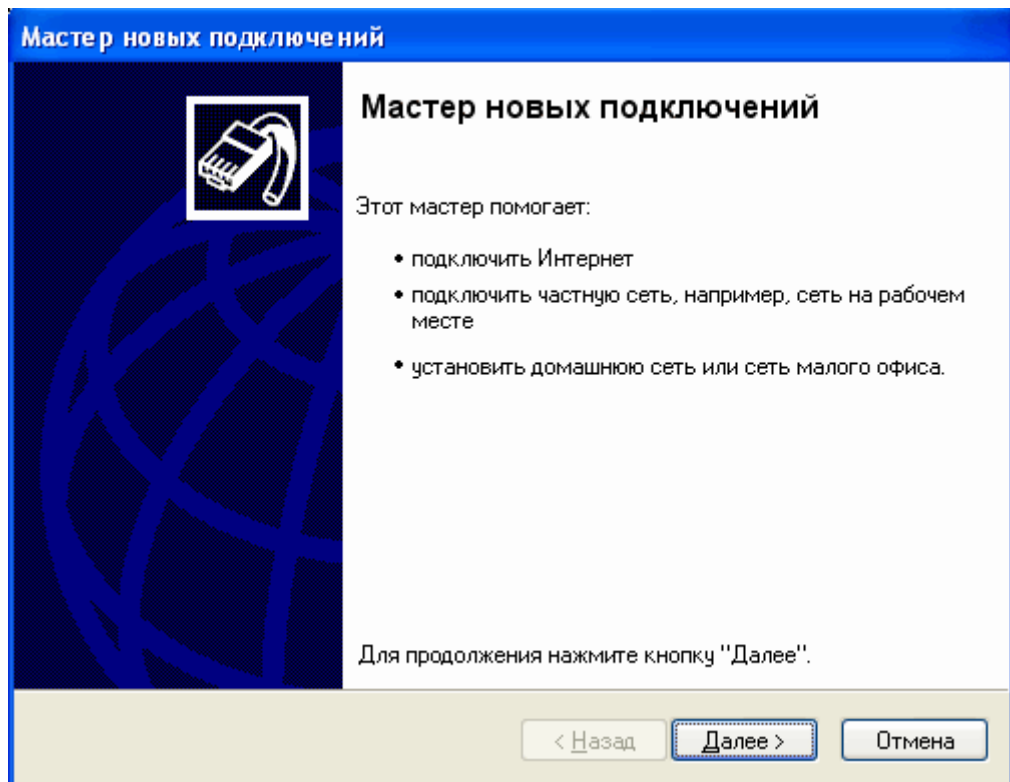
На рабочем столе откройте Мой компьютер, в нем откройте Панель управления. Запустите Сетевые подключения.



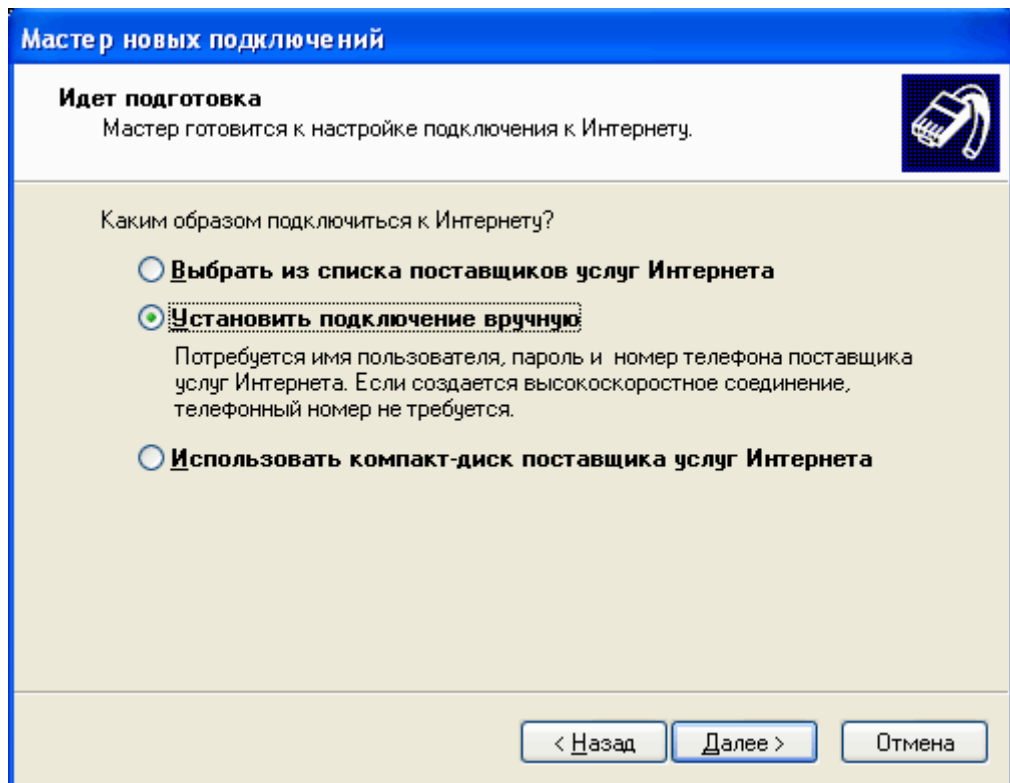
В пункте меню Файл выберете Новое подключение...



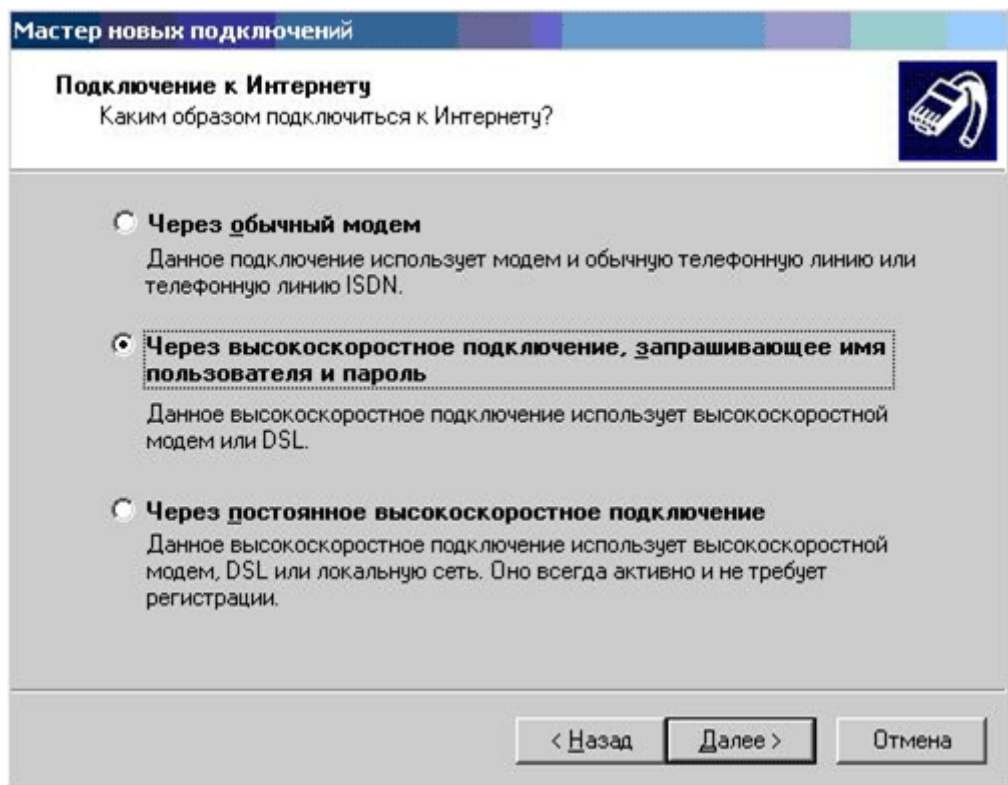
Нажмите Далее



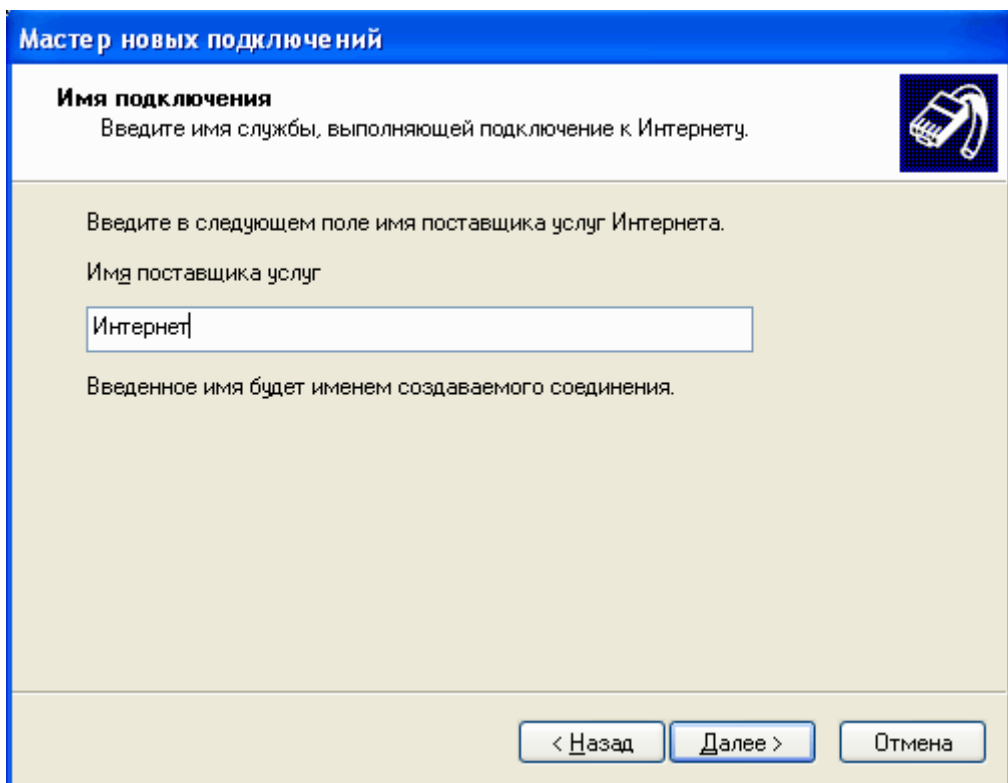
Выберите Установить подключение вручную и нажмите Далее



Затем Выберите Через высокоскоростное соединение, запрашивающее имя пользователя и пароль и нажмите Далее



В поле Имя поставщика услуг введите название соединения, например, Интернет. Нажмите Далее



В поля Имя пользователя и Пароль введите имя и пароль для входа в Интернет соответственно, и нажмите Далее

Мастер новых подключений

Детали учетной записи в Интернете
Для учетной записи Интернета потребуется имя учетной записи и пароль.

Введите имя и пароль для учетной записи поставщика услуг Интернета, запишите и храните в безопасном месте. (Обратитесь к поставщику, если забыли эти сведения.)

Имя пользователя:

Пароль:

Подтверждение:

Использовать следующие имя пользователя и пароль при подключении любого пользователя:

Сделать это подключение подключением к Интернету по умолчанию

Включить брандмауэр для подключения к Интернету

< Назад Далее > Отмена

Установите пункт Добавить ярлык подключения на рабочий стол и нажмите Готово

Мастер новых подключений

Завершение работы мастера новых подключений

Успешно завершено создание следующего подключения:

Интернет 2

- Используемое по умолчанию
- Защищенное брандмауэром
- Для всех пользователей этого компьютера
- Одинаковые имя пользователя и пароль для всех

После создания данное подключения будет сохранено в папке "Сетевые подключения".

Добавить ярлык подключения на рабочий стол

Чтобы создать подключение и закрыть этот мастер, щелкните кнопку "Готово".

< Назад Готово Отмена

Вот и все. Для подключения к интернет нажмите Подключение.